

# PSICOLOGO SCOLASTICO





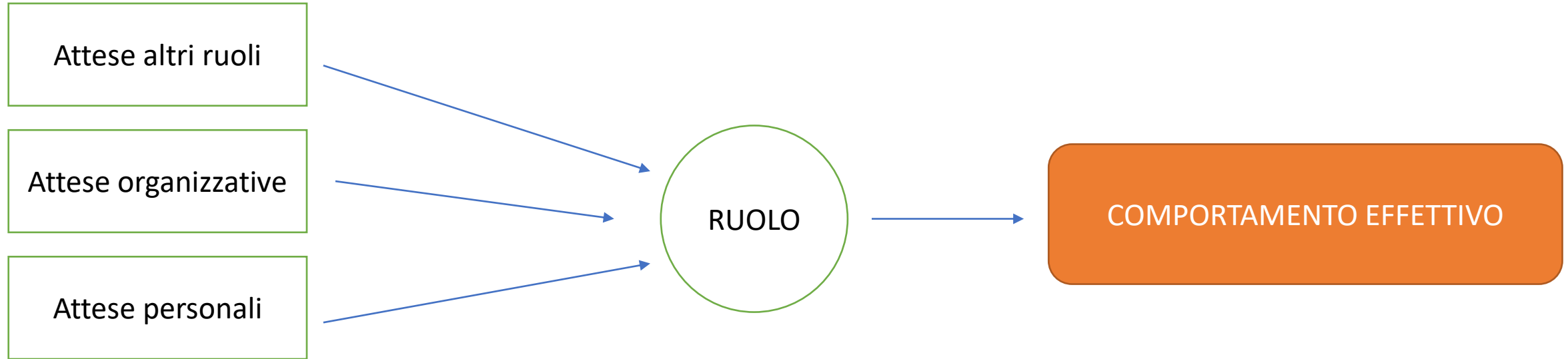
Il buon funzionamento di un'organizzazione sia lavorativa, familiare e ricreativa richiede una buona conoscenza teorica ed applicativa del «ruolo» che siamo chiamati a svolgere all'interno della struttura in cui si è inseriti.



**IL RUOLO** è quell'insieme di comportamenti regolati da una norma e richiesti da un gruppo sociale ai componenti.

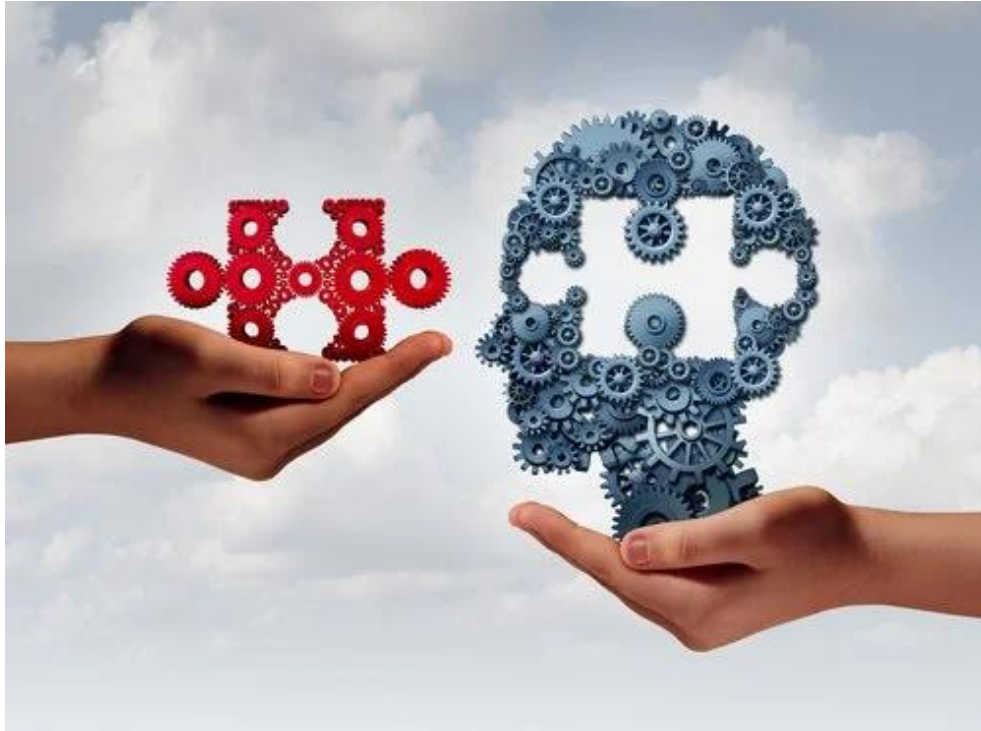
- Spesso gli errori operativi sono dovuti ad una non adeguata comunicazione, frutto di una scarsa conoscenza delle caratteristiche che compongono ogni singolo ruolo.

# Gli aspetti che definiscono un ruolo possono essere considerati:



- potenzialità ed attitudini riferite al soggetto
- contenuti teorici e pratici
- conoscenza dei partner di ruolo

# Potenzialità ed attitudini riferite al soggetto



- predisposizione all'ascolto, sicurezza personale e professionale, autorevolezza, disponibilità alla relazione, alla cooperazione, all'attenzione all'altro, attitudini organizzative, attitudine alla gestione dei conflitti. Il potenziale, grazie all'esperienza elaborata, attraverso supervisioni, può trasformarsi in attitudine.

# Contenuti teorici e pratici del ruolo.

- Lo sportello non eroga un Servizio clinico, non offre un percorso di psicoterapia.
- Cura la comprensione delle eventuali difficoltà dell'utenza.
- Lo psicologo deve svolgere una attenta analisi della domanda per capire che tipo di intervento sia efficace ed efficiente
- Lo “sportello” d'ascolto può essere definito con una metafora del “pronto soccorso”, un luogo dove approdano diverse problematiche ed il professionista deve essere in grado di svolgere un corretto “triage”, per poi dedicarsi ai diversi ambiti di intervento oppure effettuare degli invii specialistici

- **Il professionista deve avere consapevolezza che la domanda dello sportello è in realtà una domanda triadica: individuo, scuola, famiglia e le risposte devono rivolgersi a tutti i tre soggetti.**
- **Conoscenza territorio e dei Servizi di zona**
- **Conoscenza delle caratteristiche della struttura nella quale opera**
- **Il lavoro dello psicologo scolastico richiede il possesso di tecniche relative alla gestione del colloquio, dell'osservazione, organizza incontri con insegnanti, organizza lavori di gruppo all'interno della classe, si confronta con Dirigente scolastico, prende contatti con i Servizi socio-sanitari, collabora con la realtà presente sul Territorio. Conoscenza del codice Deontologico**

# Conoscenza dei partner di ruolo

L'espletamento di qualsiasi ruolo richiede la presenza di partner di ruolo. Il ruolo richiama una dimensione sociale, interrelazionale. *(es. sono madre perchè ho un figlio; sono uno psicologo scolastico perchè ci sono gli allievi ecc).*

## Partner di ruolo dello psicologo scolastico:

- **Studenti**
- **Genitori**
- **Insegnanti**
- **Funzionario scolastico**
- **Ufficio amministrativo**
- **Referenti dei Servizi socio-sanitari di zona**
- **Autorità giudiziarie**
- **Referenti del territorio**
- **Confronto con colleghi che operano in altre strutture scolastiche onde evitare l'individualismo solipsista.**

La conoscenza dei contenuti di ruolo e dei partner di ruolo permettono di delineare "i confini" del proprio ruolo, lo spazio operativo entro il quale lo psicologo scolastico può e deve operare.

Il travalicare i confini o non occupare lo spazio entro il quale deve muoversi lo psicologo scolastico, può generare conflitti relazionali o errori operativi

Il ruolo dello psicologo scolastico è ben delineato e le responsabilità sono legate all'espletamento corretto dei compiti.